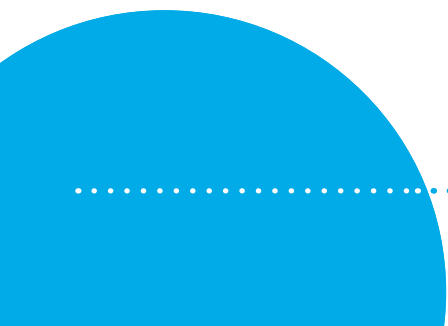




# GRAAFINEN OHJEISTO

## 2009



# SISÄLLYSLUETTELO

---

ESIPUHE .....	3
LOGO .....	4
VÄRIMAAILMA, VÄRIMÄÄRITYKSET .....	5
SUOJA-ALUEET JA MITTASUHTEET .....	6
VISUAALISET ELEMENTIT .....	7
TYPOGRAFIA .....	8
LOMAKKEISTO .....	9
YHTEYSTIEDOT .....	10

Tekstiili- ja vaatetusteollisuus ry Finatex on liittona jo kunniakkaassa yli sadan vuoden iässä ja nähnyt paljon. Maailma ympärillämme on lyhyessä ajassa muuttunut enemmän kuin vuosikymmeniin ja tuonut mukanaan haasteita, jotka vaativat meiltä kaikilta kykyä muuttua uuden edessä.

Yhtenä konkreettisenä esimerkkinä muutoksista on visuaalisen ilmeemme uudistus. Olemme nostaneet korostetusti esiin Finatex -lyhenteen, joka on jo verkkosivujemme osoitteessa ([www.finatex.fi](http://www.finatex.fi)). Haluamme selkeyttää tilannetta yhdenmukaistamalla liiton tunnuksen ja www-osoitteen.

Samalla olemme uudistaneet ilmettä tämän päivän mukaiseksi kuitenkin pitäen kiinni vahvoista, suomalaisista juuristamme. Uuden logon sininen väri on sävyltään entistä raikkaampi ja teräksenharmaa x-kirjain ilmentää vaikkapa saksia.

Helsingissä, toukokuussa 2009

Satu Mehtälä  
toimitusjohtaja

## LOGO

---

Finatexin logo muodostuu sanalogosta Finatex sekä selittävästä osiosta Tekstiili- ja vaateusteollisuus ry. Näitä käytetään aina yhdessä.

Englanninkielinen versio selittävästä osiosta on: Finnish Textile and Clothing Industries.

Logoa käytetään pääsääntöisesti valkoisella tai vaalealla pohjalla. Jos pohjan väri on tumma, käytetään logosta negaversiota. Huomioi tällöin riittävä kontrasti, jotta myös selittävä osio erottuu taustasta.

Logosta löytyvät originaaliedostot sekä paino- että sähköiseen käyttöön. Kaikissa toteutuksissa on käytettävä aina originaaliversiota.

4-v logo



finatex  
TEKSTIILI- JA VAATETUSTEOLLISUUS RY



finatex  
FINNISH TEXTILE AND CLOTHING INDUSTRIES

MV-logo



finatex  
TEKSTIILI- JA VAATETUSTEOLLISUUS RY

Negaversio



finatex  
TEKSTIILI- JA VAATETUSTEOLLISUUS RY

# VÄRIMAAILMA, VÄRIMÄÄRITYKSET

---

Tekstiili- ja vaatetusteollisuus ry:n tunnusvärit ovat sininen ja harmaa.

Tunnusvärien lisäksi käytössä on tehostevärit, joita voidaan käyttää elävöittämään eri materiaaleja kuten esitteitä, nettisivuja ja powerpoint-esityksiä.

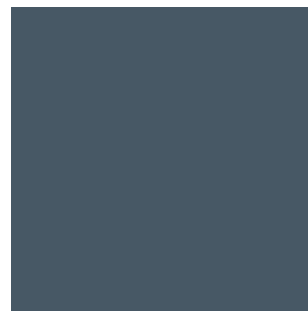
Tunnus- ja lisäväreille on ohessa määritelty eri väriarvot. Painotöissä käytetään pääsääntöisesti PMS- tai CMYK-arvoja ja www-sivuilla RGB- ja WEB-määrittelyä.

Eri värijärjestelmien tuottamat värisävyt poikkeavat aina jonkin verran toisistaan. Samoin eri materiaalit vaikuttavat värien toistuvuuteen.

## TUNNUSVÄRIT



PMS 299 EC  
CMYK 86, 8, 0, 0  
RGB 0, 163, 222  
WEB 00A3DE



PMS 431 EC  
CMYK 45, 25, 16, 59  
RGB 82, 95, 106  
WEB 565F6A

## MV



BLACK 100%



BLACK 80%

## TEHOSTEVÄRIT



PMS 172 EC  
CMYK 0, 73, 87, 0  
RGB 234, 99, 45  
WEB EA632D



PMS 382 EC  
CMYK 34, 0, 100, 0  
RGB 191, 206, 0  
WEB BFCE00

## SUOJA-ALUE JA MITTASUHTEET

---

Logon erottuvuuden takia kaikissa tilanteissa logon ympärille jätetään suoja-alue. Suoja-alueen sisälle ei saa sijoittaa tekstiä, valokuvia tai muita elementtejä. Suoja-alue tulee huomioida myös, jos logo sijoitetaan lähelle reunoja.



## VISUAALISET ELEMENTIT

---

Tekstiili- ja vaatetusteollisuuden ilmeen tukena käytetään visuaalisina elementteinä sekä palloa että katkoviivaa. Visuaalisia elementtejä voidaan käyttää sekä tunnus- että tehosteväreissä.

Visuaalisten elementtien tarkoituksena on elävöittää ja personoida eri materiaalien ilmettä.



## TYPOGRAFIA

---

Logon lisäksi myös yhtenäinen typografian käyttö vahvistaa visuaalista identiteettiä.

Eri materiaaleissa käytetään DAX-kirjasinperhettä ja sen eri leikkauksia Light, Regular, Medium ja Bold.

Sähköisessä ympäristössä käytetään Verdana-tekstityyppiä.

### Dax Light

ABCDEFGHIJKLMNOPQRSTUVWXYZÅÖ

abcdefghijklmnopqrstuvwxyzåö

1234567890

---

### Dax Regular

ABCDEFGHIJKLMNOPQRSTUVWXYZÅÖ

abcdefghijklmnopqrstuvwxyzåö

1234567890

---

### Dax Medium

ABCDEFGHIJKLMNOPQRSTUVWXYZÅÖ

abcdefghijklmnopqrstuvwxyzåö

1234567890

---

### Dax Bold

**ABCDEFGHIJKLMNOPQRSTUVWXYZÅÖ**

**abcdefghijklmnopqrstuvwxyzåö**

**1234567890**

---

### Verdana Regular

ABCDEFGHIJKLMNOPQRSTUVWXYZÅÖ

abcdefghijklmnopqrstuvwxyzåö

1234567890

### *Verdana Italic*

*ABCDEFGHIJKLMNOPQRSTUVWXYZÅÖ*

*abcdefghijklmnopqrstuvwxyzåö*

*1234567890*

### **Verdana Bold**

**ABCDEFGHIJKLMNOPQRSTUVWXYZÅÖ**

**abcdefghijklmnopqrstuvwxyzåö**

**1234567890**

### ***Verdana Bold Italic***

***ABCDEFGHIJKLMNOPQRSTUVWXYZÅÖ***

***abcdefghijklmnopqrstuvwxyzåö***

***1234567890***

---

# LOMAKKEISTO

Ohessa Tekstiili- ja vaateusteollisuus ry:n peruslomakkeisto. Ohjeita noudattamalla varmistetaan yhdenmukainen esiintyminen tekijästä riippumatta.



**Kirjekuori C4 (229x324mm)**

**Kirjekuori C5 (162x229mm)**

**Kirjelomake A4 (210x297mm)**

**Saate A5 (148x210mm)**

**Käyntikortti (90x50mm)**

Yhteystiedot Dax Regular 9,5 pt

Yhteystiedot Dax Regular 7,0 pt

Nimi Dax Medium 9,0 pt

Tehtävänimike Dax Regular 6,0 pt

Yhteystiedot Dax Regular 8,0 pt

www-osoite Dax Medium 8,0 pt

## YHTEYSTIEDOT

---

Visuaaliseen ilmeeseen liittyvissä  
kysymyksissä, ota yhteyttä:

### **Anu Juppi**

[anu.juppi@finatex.fi](mailto:anu.juppi@finatex.fi)

Puh. 010 830 1402

GSM 050 443 3007

Fax (09) 653 305

Eteläranta 10, 00130 Helsinki

[www.finatex.fi](http://www.finatex.fi)